

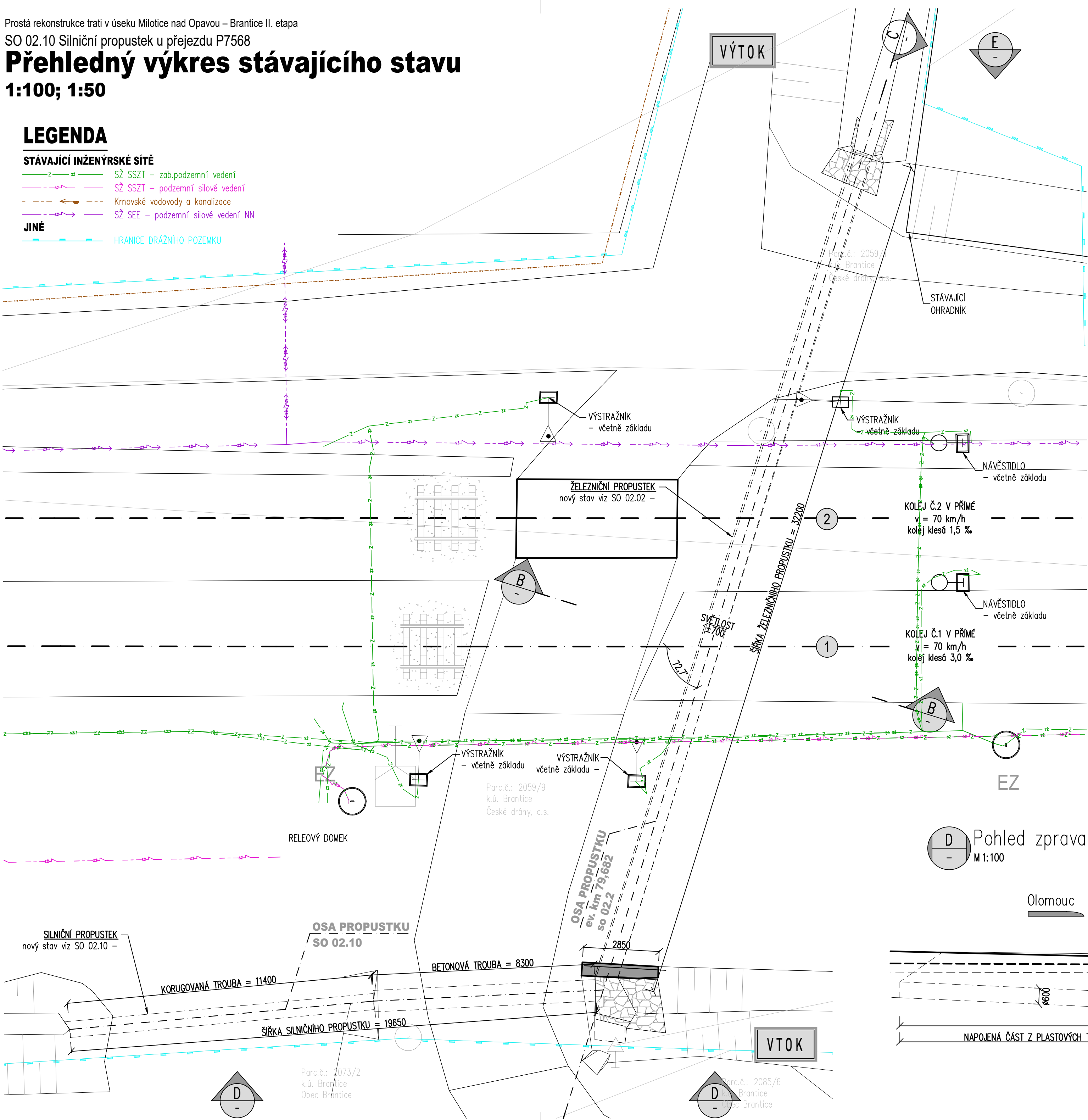
SO 02.10 Silniční propustek u přejezdu P7568

1:100; 1:50

STÁVAJÍCÍ INŽENÝRSKÉ SÍTĚ

 SŽ SSZT – zab.podzemní vedení
 SŽ SSZT – podzemní silové vedení
 Krnovské vodovody a kanalizace
 SŽ SEE – podzemní silové vedení NN

JINÉ HRANICE DRÁŽNÍHO POZEMKU

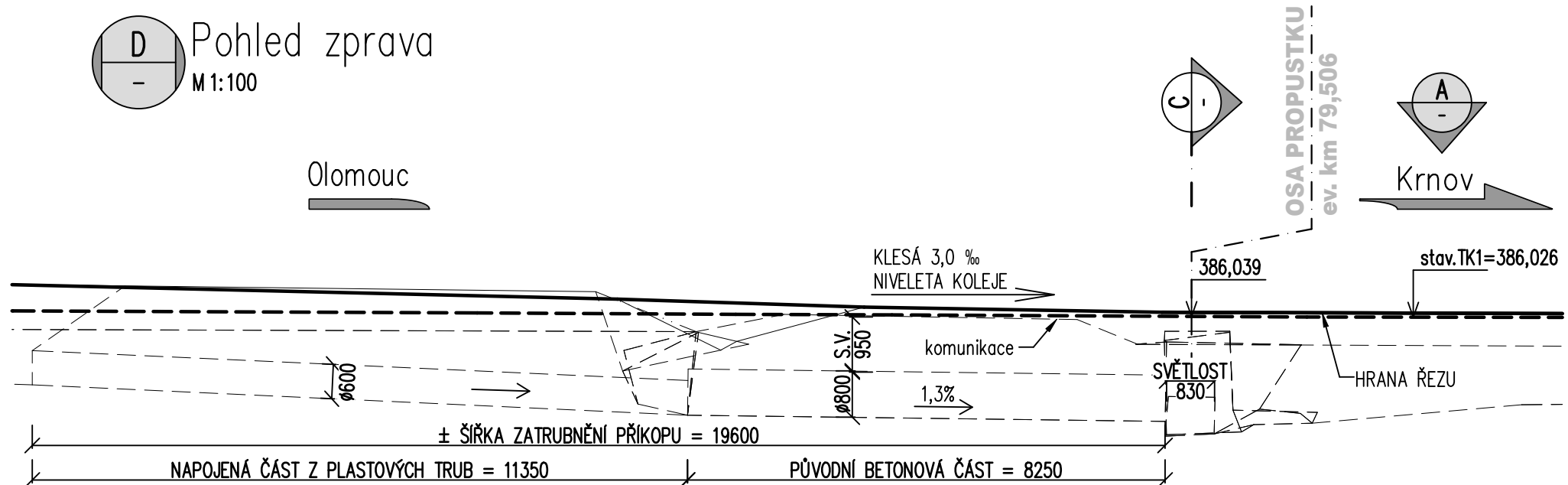


PORUCHY NA MOSTNÍM OBJEKTU

- PROPUSTKY JSOU V NEVYHOVUJÍCÍM TECHNICKÉM STAVU, PROTO BYLA NAVRŽENA JEJICH REKONSTRUKCE
- SILNIČNÍ PROPUSTEK BUDE KOMPLETNĚ VYBOURÁN A NAHRAZEN NOVÝM PROPUSTKEM DN800
- ŽELEZNIČNÍ PROPUSTEK BUDE VEDEN V NOVÉ POLOZE, STÁVAJÍCÍ KONSTRUKCE BUDE ČÁSTEČNĚ VYBOURÁNA A OTVOR BUDE ZASYPÁN SUTÍ


SPODNÍ STAVBA

- NOSNÁ KONSTRUKCE VČETNĚ SPODNÍ STAVBY JSOU VYKRESLENY ČÁSTEČNĚ DLE ZAMĚŘENÍ (VIDITELNÉ ČÁSTI) A DLE ZKUŠENOSTI PROJEKTANTA S PODOBNÝMI OBJEKTY



			ČÍSLO SOUPRAVY:
REVIZE Č.	DATUM	ZMĚNA	


EXPROJEKT s.r.o.
Herspická 758/13
619 00 Brno

OBJEDNATEL:	<div></div> <div>Správa železnic, státní organizace Oblastní ředitelství Ostrava, Muglinovská 1038/5, 702 00 Ostrava</div>			
HLAVNÍ INŽENÝR PROJEKTU Ing. Dominik Mojžíšek	ODPOVĚDNÝ PROJ. PS. SO Ing. Martin Chaloupka	VYPRACOVAL Ing. Sára Sobková	KONTROLOVAL Ing. Jan Maleňák	
KRAJ: Moravskoslezský	POVĚŘENÝ MŮ: Kmov / k.ú. Brantice	STUPEŇ: DPS+PDPS		
<div>Prostá rekonstrukce trati v úseku Milotice nad Opavou – Brantice II. etapa – PD mostních objektů žst. Brantice SO 02.10 Silniční propustek u přejezdu P7568</div>			ZAK. ČÍSLO 2024-187	
			MĚŘITKO 1:100, 1:50	POČET FORMÁTŮ 8 x A4
			DATUM: 04/2025	
			ČÁST DOKUM. D.143	PŘÍLOHA 2.002
<div>Přehledný výkres stávajícího stavu</div>				